

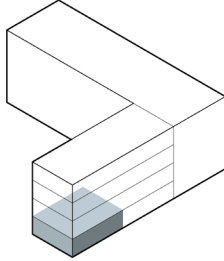


PANORAMABLICK

BALLWIL

4 1/2-Zimmer-Wohnung

Abtwilstrasse 8 | 6275 Ballwil



Etage	Erdgeschoss	Wintergarten	13.5 m ²
Wohnungsnummer	E.1	Sitzplatz	31.5 m ²
Wohnfläche	124.5 m ²	Garten	130.0 m ²
Keller	13.0 m ²		



BERATUNG + VERKAUF:

GEWAL Immobilien-Treuhand AG
Voltastrasse 44
6005 Luzern

T 041 310 40 30
info@gewal.ch
www.gewal.ch

www.panoramablick-ballwil.ch

Angaben ohne Gewähr.
Änderungen vorbehalten.