

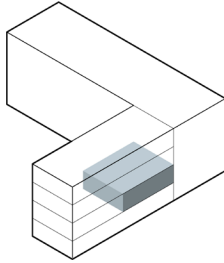


# PANORAMABLICK

BALLWIL

## 4 1/2-Zimmer-Wohnung

Abtwilstrasse 8 | 6275 Ballwil



Etage	1. Wohngeschoss	Keller	10.5 m <sup>2</sup>
Wohnungsnummer	1.2	Wintergarten	14.0 m <sup>2</sup>
Wohnfläche	129.5 m <sup>2</sup>	Balkon inkl. Geräte	12.0 m <sup>2</sup>



**BERATUNG + VERKAUF:**

GEWAL Immobilien-Treuhand AG  
Voltastrasse 44  
6005 Luzern

T 041 310 40 30  
info@gewal.ch  
www.gewal.ch

[www.panoramablick-ballwil.ch](http://www.panoramablick-ballwil.ch)

Angaben ohne Gewähr.  
Änderungen vorbehalten.