

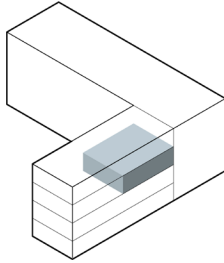


PANORAMABLICK

BALLWIL

4 1/2-Zimmer-Wohnung

Abtwilstrasse 8 | 6275 Ballwil



| | | | |
|----------------|----------------------|---------------------|---------------------|
| Etage | 2. Wohngeschoss | Keller | 10.5 m ² |
| Wohnungsnummer | 2.2 | Wintergarten | 14.0 m ² |
| Wohnfläche | 129.5 m ² | Balkon inkl. Geräte | 12.0 m ² |



BERATUNG + VERKAUF:

GEWAL Immobilien-Treuhand AG
Voltastrasse 44
6005 Luzern

T 041 310 40 30
info@gewal.ch
www.gewal.ch

www.panoramablick-ballwil.ch

Angaben ohne Gewähr.
Änderungen vorbehalten.